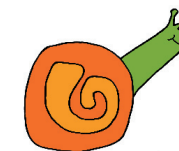




Progettazione Grafica: Maria Varratta.



## COMUNITA' EDUCATIVA "LA CHIOCCIOLA"

### COME RAGGIUNGERCI:

#### In Auto:

- Autostrada A7 – Uscita Bolzaneto
- Seguire le indicazioni: Pontedecimo, Campomorone Isoverde (loc. Campora).

#### In treno:

- Stazione F.S. Pontedecimo
- Bus extraurbano H per Isoverde (loc. Campora).

#### In bus:

- Linea urbana 7 fino a Pontedecimo.
- Bus extraurbano H per Isoverde (loc. Campora).



## COMUNITA' EDUCATIVA "LA CHIOCCIOLA"

Via Valverde 24  
16014 Campomorone (Ge)

Tel. e Fax. 01078 06 39

Cell. 345 41 95 505

e-mail:

[comunitalachiocciola@virgilio.it](mailto:comunitalachiocciola@virgilio.it)

Chiocciolina Chiocciolina vieni dentro alla casina che se dentro tu verrai bello il mondo tu verrai.  
Chiocciolina Chiocciolina vieni fuori dalla casina che se fuori tu verrai bello il mondo tu verrai.  
Chiocciolina Chiocciolina vieni dentro alla casina che se dentro tu verrai bello il mondo tu verrai.

## LA COMUNITA'

La comunità "La Chiocciola" (ex C.A.I.) si trova sul territorio di Campomorone in Via Valverde 24.

Tel. e Fax. 01078 06 39  
Cell. 345 41 95 505  
e-mail: [comunitalachiocciola@virgilio.it](mailto:comunitalachiocciola@virgilio.it)

ACCREDITAMENTO DA PARTE DEL  
COMUNE DI GENOVA DAL 2008.

La struttura è circondata da spazi esterni verdi attrezzati. Al suo interno è presente una scuola materna comunale e nelle vicinanze è presente la scuola elementare di riferimento per i bambini della comunità.



## CHI ACCOGLIAMO:

La comunità si occupa di accogliere bambini e bambine di età compresa tra i 6 e gli 11 anni. Nello specifico si tratta di bambini che PRESENTANO UNA SITUAZIONE FAMILIARE PREGIUDIZIEVOLE PER LA LORO CRESCITA E REALIZZAZIONE, BAMBINI CHE HANNO SUBITO MALTRATTAMENTI, BAMBINI IN STATO DI ABBANDONO.



## COSA OFFRIAMO:

- Possibilità di accogliere bambini con provvedimento del Tribunale.
- Possibilità di realizzare osservazioni finalizzate ad una valutazione della situazione familiare (Incontri protetti con particolare attenzione all'osservazione delle dinamiche familiari).
- Possibilità di accogliere per periodi circoscritti, bambini in situazione problematica (minimo 3 mesi).
- Possibilità di utilizzare una stanza appositamente attrezzata per incontri protetti, anche per bambini non inseriti in comunità.
- Possibilità di attivare gruppi rivolti al sostegno genitoriale.



## CHI SIAMO:

L'equipe educativa è affidata alla responsabilità della Dott.ssa. Elisabetta Corbucci (presidente dell'associazione "Il Cerchio delle Relazioni") ed è composta da tre educatori qualificati. La supervisione mensile è affidata ad una psicologa/psicoterapeuta esperta nel settore (Dott.ssa. Nicoletta Maritan, studio A.P.S. Milano).



## COME ACCOGLIAMO:

Per eventuali richieste d'ingresso è possibile prendere contatto, telefonando al numero di cellulare di reperibilità della comunità: 345 41 95 505.



## COME LAVORIAMO:

La progettazione educativa individualizzata, il lavoro d'equipe, l'integrazione con il territorio, la verifica e la valutazione degli interventi costituiscono gli elementi indispensabili della metodologia di lavoro della comunità.